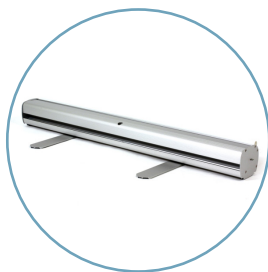


Roll Up Basic System inklusive Druck

LIEFERUMFANG

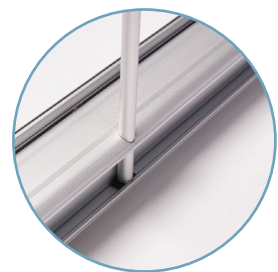
- 1 x Displaysystem inkl. Druck
- 1 x Transporttasche



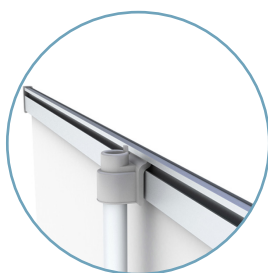
Klappen Sie die beiden Stützfüße der Kassette aus und legen Sie die Kassette auf den Boden.



Stecken Sie die geteilte Stützstange zusammen. Achten Sie darauf, dass die einzelnen Teile komplett zusammengeschoben sind.



Führen Sie die Stützstange in die dafür vorgesehene Öffnung des Systems. Prüfen Sie, dass die Stützstange auch in der unteren Einkerbung korrekt sitzt und festen Halt hat. Ziehen Sie den Druck gleichmäßig und gerade an der Klemmschiene aus der Kassette. Halten Sie dabei ggf. die Stützstange mit der anderen Hand fest. Zusätzlich können Sie einen Fuß leicht auf einen der Stützfüße stellen, um Stabilität zu erhalten.



Setzen Sie die Klemmschiene langsam und vorsichtig auf die Stützstange.



Fertig!